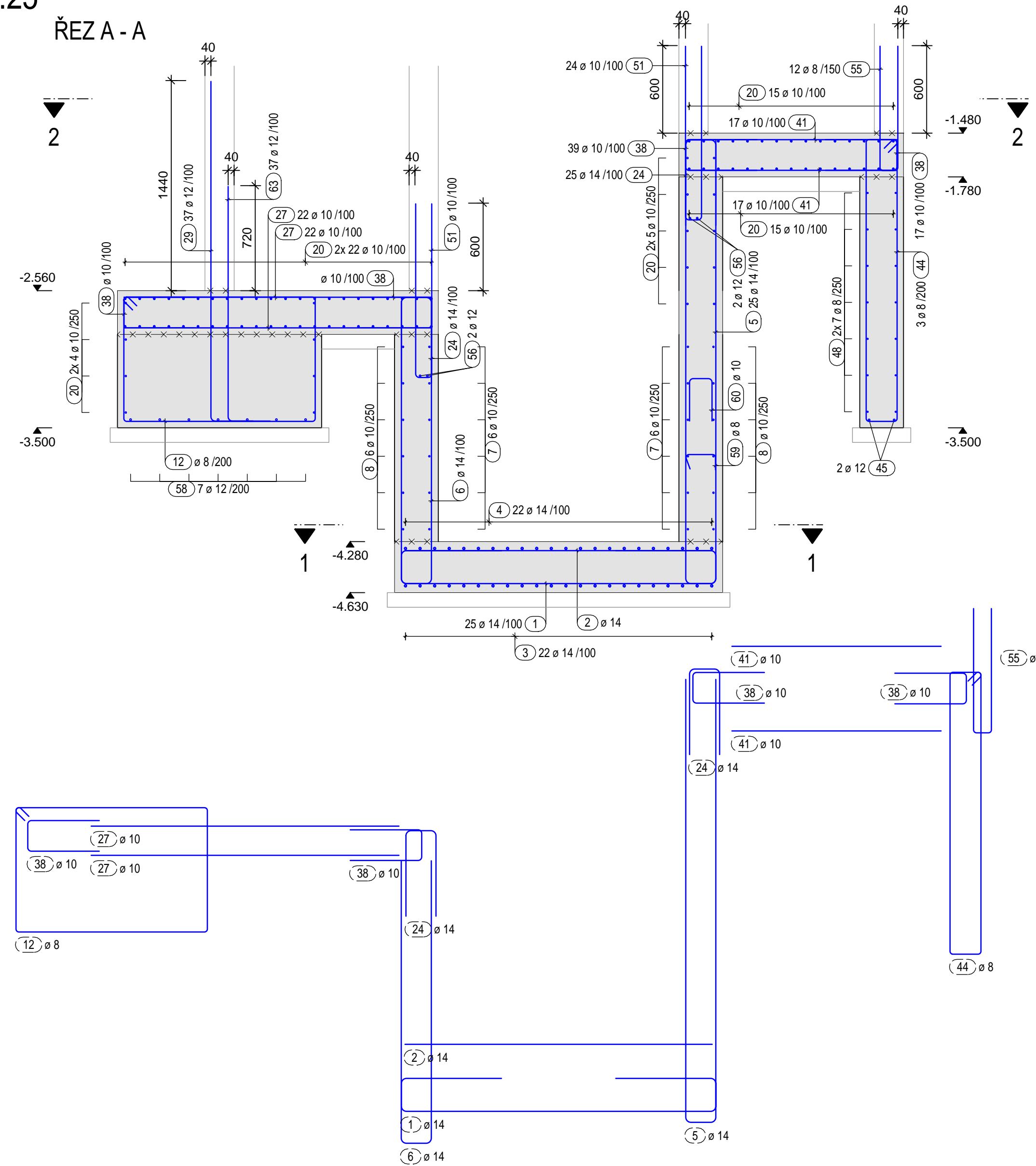
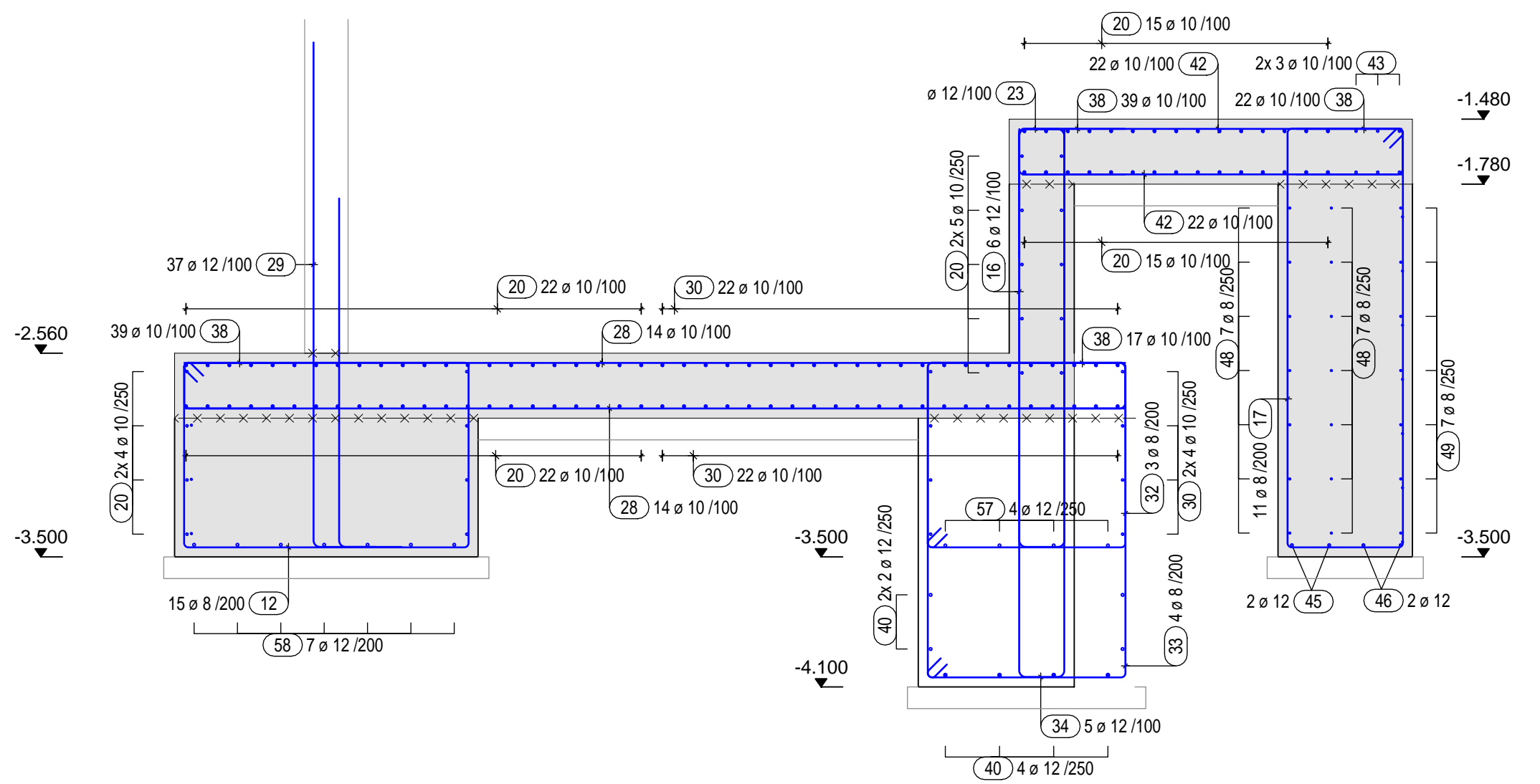


ZÁKLADOVÉ KONSTRUKCE  
M 1:25

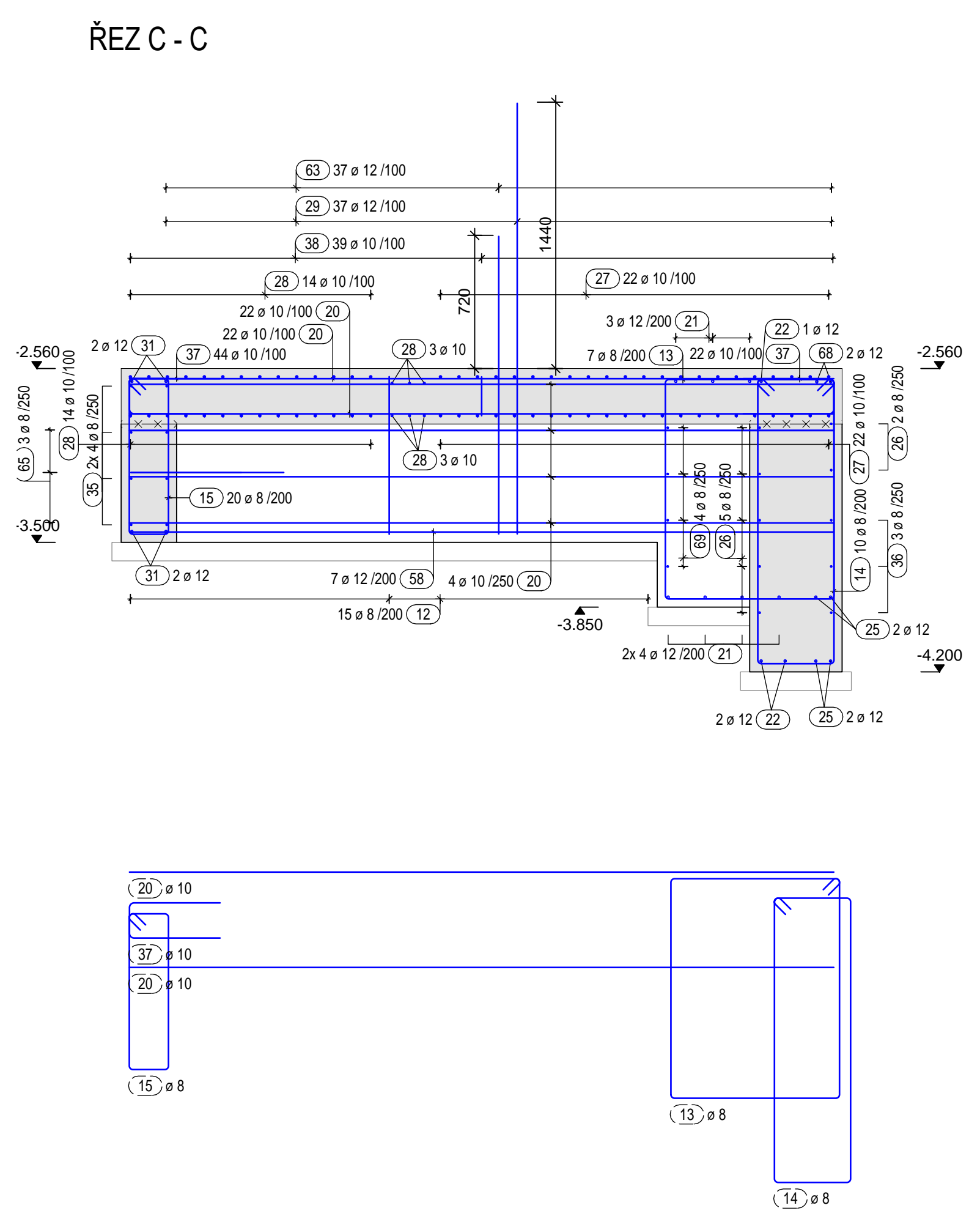
ŘEZ A - A



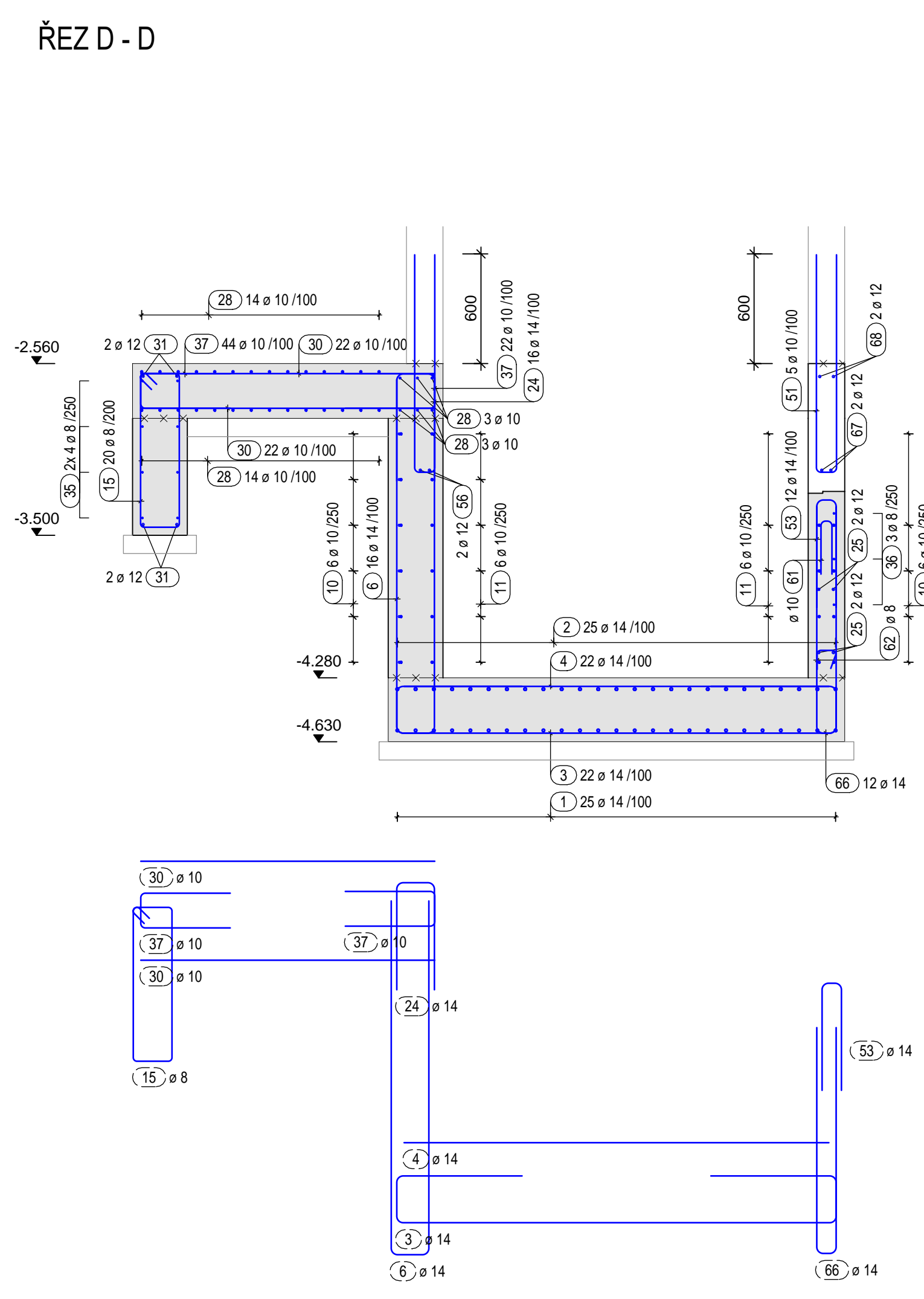
ŘEZ B - B



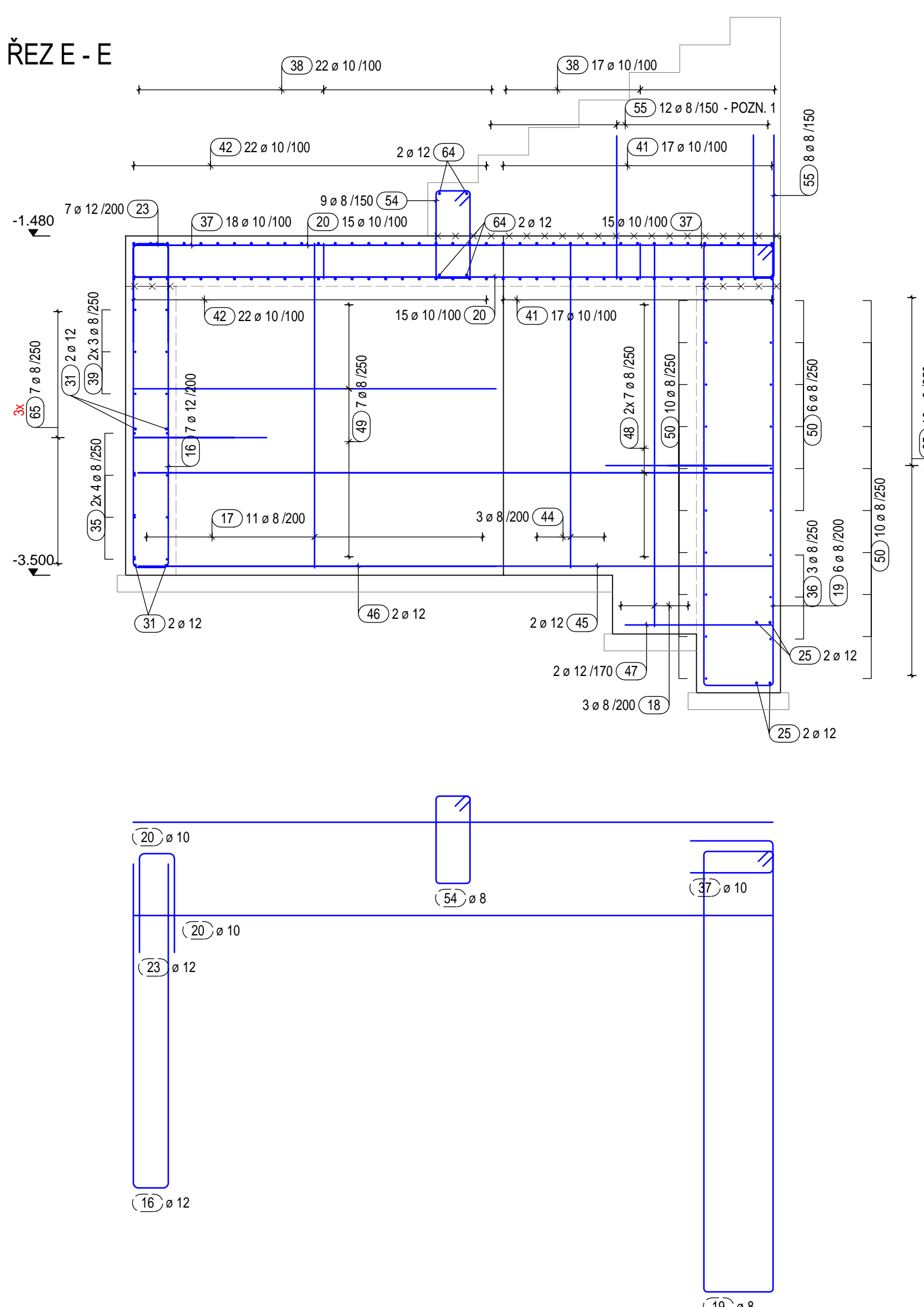
ŘEZ C - C



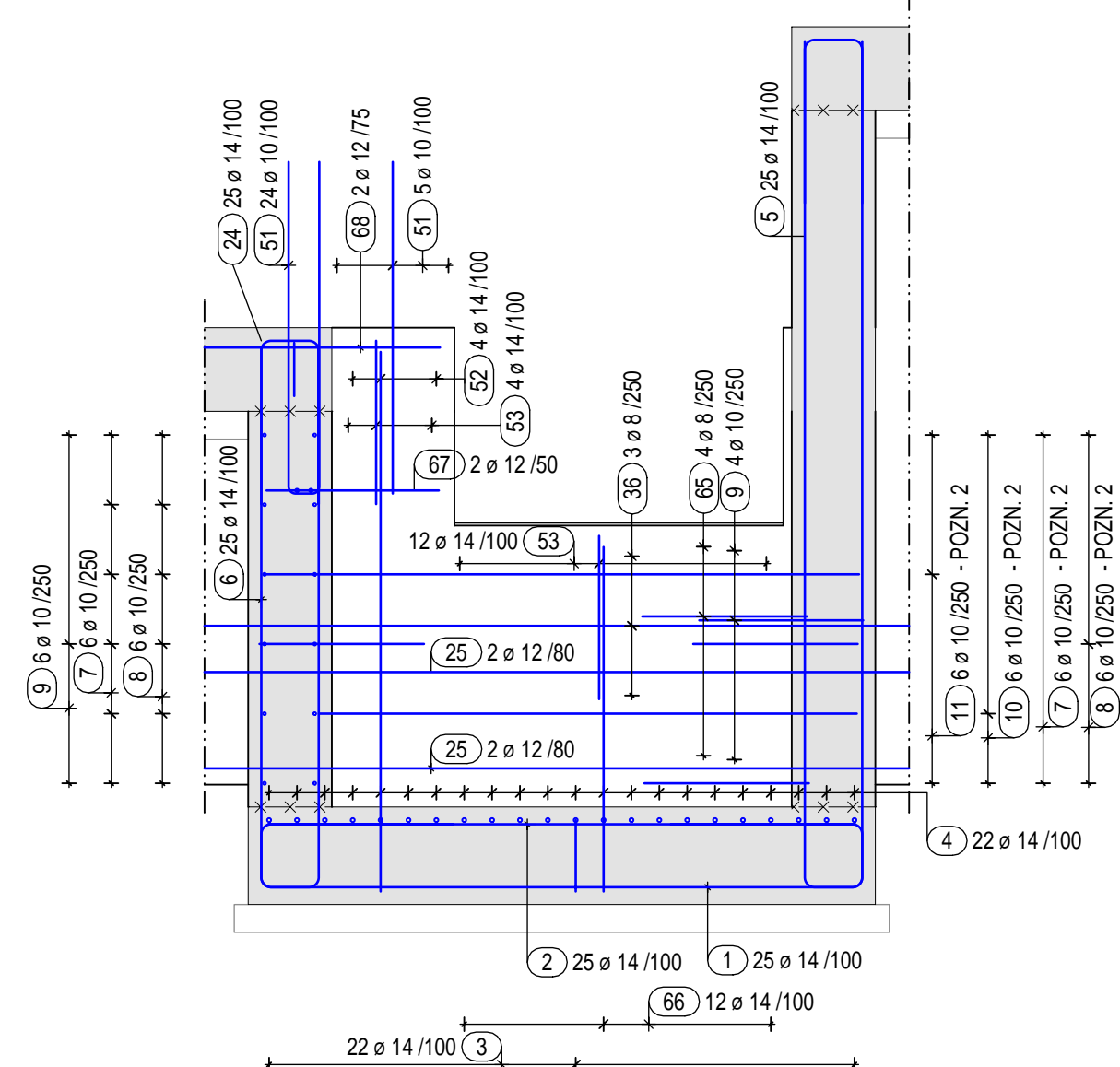
ŘEZ D - D



ŘEZ E - E

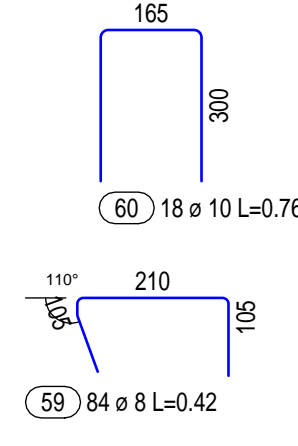


ŘEZ F - F

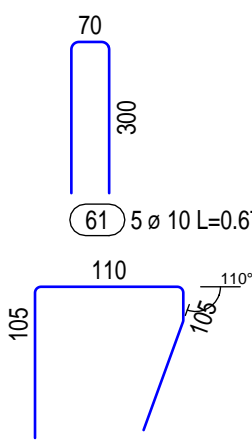


DISTANČNÍ VLOŽKY VE STĚNÁCH  
DOJEZDU VÝTAHOVÉ ŠACHTY

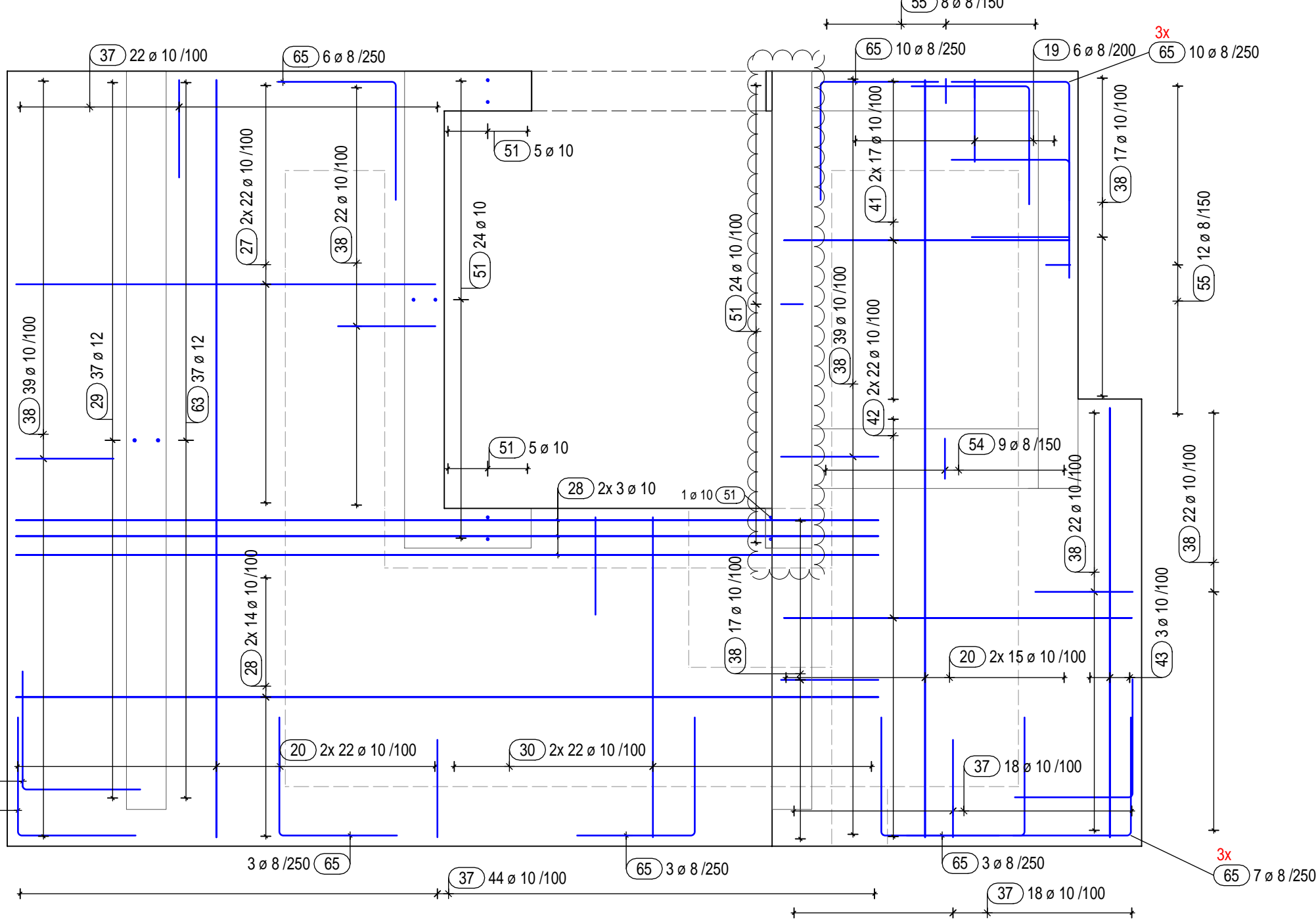
STĚNA tl. 300 mm



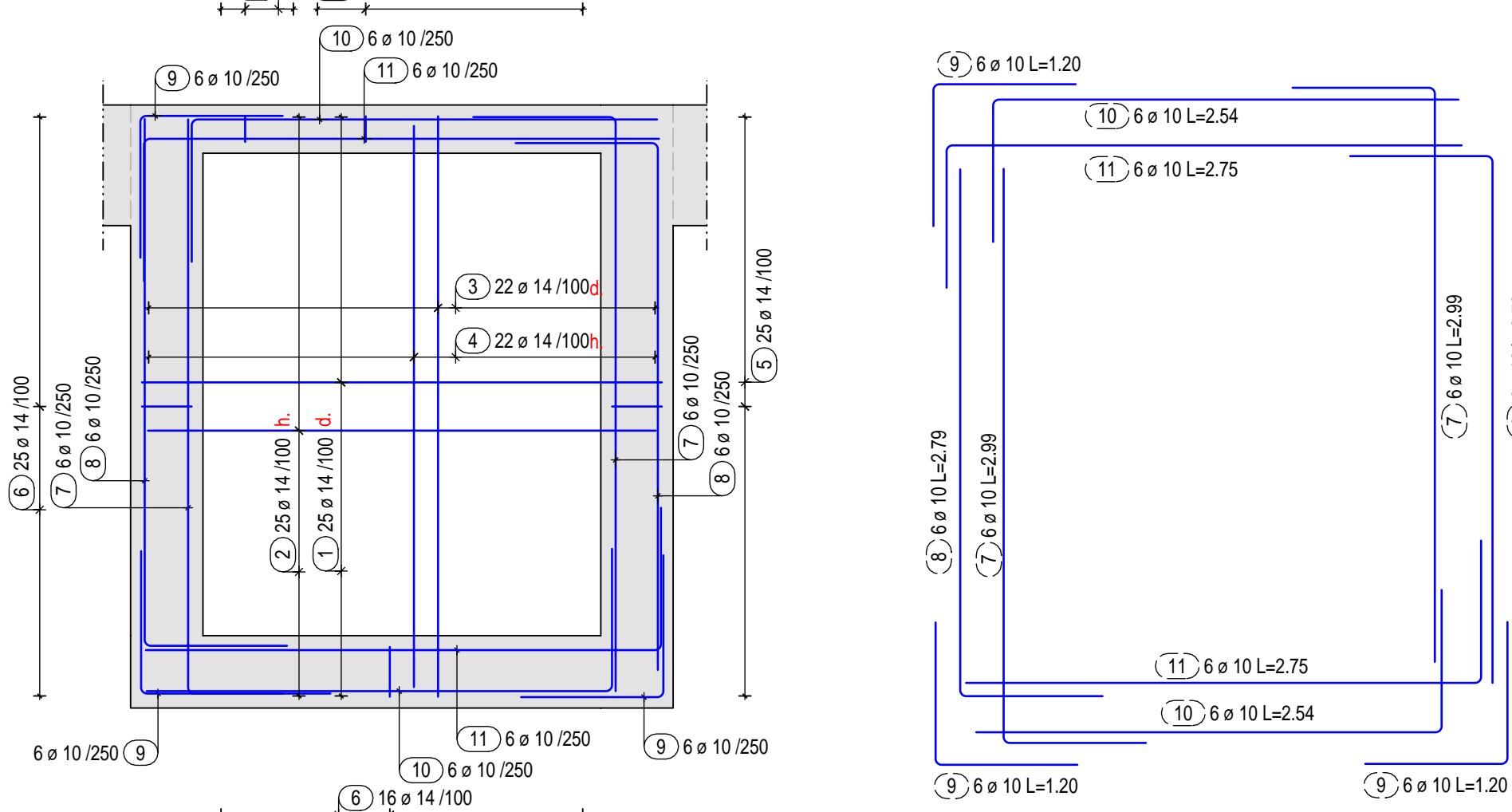
STĚNA tl. 200 mm



ŘEZ 2 - 2 - zobrazení horizontální výztuže v desce, vytnutí a provázání rohů základu



ŘEZ 1 - 1



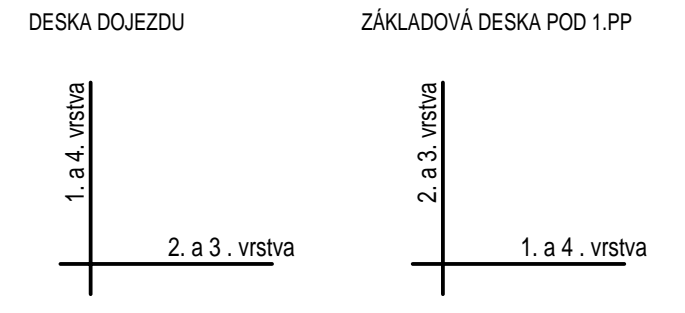
Výkaz výztuže včetně tvaru prutů

Pol.	Ks	Ø	Jednot. délka [mm]	Tvar prutu s popisem (bez měřítka)	Celková délka [m]	Hmotnost [kg]
1	25	14	4.05		101.25	122.51
2	25	14	2.12		53.00	64.13
3	22	14	4.36		95.92	116.06
4	22	14	2.34		51.48	62.29
5	25	14	6.32		158.00	191.18
6	41	14	4.12		168.92	204.39
7	12	10	2.99		35.88	22.14
8	12	10	2.79		33.48	20.66
9	22	10	1.20		26.40	16.29
10	12	10	2.54		30.48	18.81
11	12	10	2.75		33.00	20.36
12	15	8	4.58		68.70	27.14
13	7	8	4.45		31.15	12.30
14	10	8	4.15		41.50	16.39
15	20	8	2.36		47.20	18.64
16	13	12	4.10		53.30	47.33
17	11	8	5.18		56.98	22.51
18	3	8	5.24		15.72	6.21
19	6	8	6.32		37.92	14.98
20	92	10	3.82		351.44	216.84
21	7	12	1.32		9.24	8.21
22	3	12	2.10		6.30	5.59
23	18	12	1.42		25.56	22.70
24	66	14	1.42		93.72	113.40
25	4	12	5.31		21.24	18.86
26	7	8	2.12		14.84	5.86
27	44	10	2.12		93.28	57.55
28	34	10	4.35		147.90	91.25
29	37	12	2.64		97.68	86.74
30	52	10	1.62		84.24	51.98
31	4	12	5.63		22.52	20.00
32	3	8	3.78		11.34	4.48
33	4	8	4.98		19.92	7.87
34	5	12	5.28		26.40	23.44
35	8	8	5.63		45.04	17.79
36	3	8	5.30		15.90	6.28
37	121	10	1.20		145.20	89.59
38	156	10	1.22		190.32	117.43
39	6	8	1.78		10.68	4.22
40	8	12	0.72		5.76	5.11
41	34	10	1.44		48.96	30.21
42	44	10	1.76		77.44	47.78
43	6	10	2.17		13.02	8.03
44	3	8	4.54		13.62	5.38
45	2	12	3.79		7.58	6.73
46	2	12	2.14		4.28	3.80
47	2	12	0.88		1.76	1.56
48	14	8	3.79		53.06	20.96
49	7	8	2.17		15.19	6.00

50	16	8	1.46		23.36	9.23
51	59	10	2.52		148.68	91.74
52	4	14	4.02		16.08	19.46
53	16	14	1.32		21.12	25.56
54	9	8	1.69		15.21	6.01
55	20	8	1.85		37.00	14.62
56	6	12	2.41		14.46	12.84
57	4	12	1.62		6.48	5.75
58	7	12	3.82		26.74	23.75
59	84	8	0.42		35.28	13.94
60	18	10	0.76		13.68	8.44
61	5	10	0.67		3.35	2.07
62	20	8	0.32		6.40	2.53
63	37	12	1.92		71.04	63.08
64	4	12	1.46		5.84	5.19
65	86	8	1.20		103.20	40.76
66	12	14	2.62		31.44	38.04
67	2	12	0.83		1.26	1.12
68	2	12	2.55		5.10	4.53
69	4	8	1.32		5.28	2.09

Celková hmotnost [kg] : 2507.71

SMĚR KLADENÍ VÝZTUŽE



STYKOVÁNÍ VÝZTUŽE PŘESAHEM:

V JEDNOM MÍSTĚ SM BÝT STYKOVÁNÍ MAX. 05% VÝZTUŽE  
MIN. ODSAZENÍ DVOU ROVNOBĚŽNÝCH STYKŮ JE DÉLKA PŘESAHU  
Ø8-10 - 500 MM  
Ø10-12 - 600 MM  
Ø12-14 - 700 MM  
Ø14-16 - 800 MM  
Ø16-18 - 900 MM  
Ø18-20 - 1000 MM  
Ø20-25 - 1200 MM  
Ø25-32 - 1500 MM

POZNÁMKY:  
- VÝKRESY PLATÍ JEN VE SPOJITOSTI S VÝKRESEM TVARU  
- VE STĚNÁCH Z POHLEDU VODOROVNÝCH VÝZTUŽÍ BUDE BEDĚNÍ  
- VE STĚNÁCH Z POHLEDU VODOROVNÝCH VÝZTUŽÍ Z VLAKNOKONKRETOU  
- ZÁKLADOVÁ SPÁRA NOVÉHO PASU MUSÍ BÝT VE STEJNÉ VÝŠCE JAKO ZÁKLADOVÁ SPÁRA STÁVAJÍCÍHO ZÁKLADU  
- VŠECHRE NOVÉ NEBO DOPLÁČKOVÉ PROSTUPY MUSÍ BÝT ODSOUHLASĚNY PROJEKTNÍM STATIKY  
- ROZMĚRY OTVORŮ OVĚŘIT PRO VÝTAH OVĚŘIT DODAVATELEM VÝTAHU A PROJEKTNÍM ASR DLE VYBRANÉHO TYPU

POZN. 1: ZKRÁTIT DLE TVARU BEDĚNÍ  
POZN. 2: VE STANCI STÁVAJÍCÍ BUDOVY ZKRÁTIT VODOROVNOU VÝZTUŽ DLE BEDĚNÍ

BETON VIZ VÝKRES TVARU

NAVŘEZENO 40 MM DLE ČSN EN 1992-1  
KRYTÍ

OCEĽ B500B

- PŘI OHYBECH JE KOTOVÁN VNĚJŠÍ ROZMĚR  
- CELKOVÉ DÉLKY VLOŽEK JSOU STRANĚ DĚLY

OHYB VÝZTUŽE KOTOVÁNÍ VÝZTUŽE

TRŽNÍKY - HÁKY  
SMYKOVÁ VÝZTUŽ OHYBNÁ TAŽENÁ VÝZTUŽ

PŘI OHYBNÍ VÝZTUŽI JE NUTNÉ DODRŽET USTANOVENÍ ČSN EN 1992-1-1  
NAVŘÍHOVÁNÍ BETONOVÝCH KONSTRUKCÍ

REVIZE 01: ÚPRAVA POLOŽKY Č.51

OPROSOVÝ PROJEKTANT ING. STOLKAL	VYPRACOVAL ING. KOPECEK	ING. RADIM STOLKAL ČESKÉ PRÁVNÍK 24, 601 00 Brno A.T. - Brno 171, 3400 Klatovsko tel. +420 775 715 152 e-mail: radim.stolkal@seznam.cz web: ocelokonstrukce.com dte: 01060231
MÍSTO STAVBY INVESTOR	U Boky 181, 664 84 Zlatá Kosa ZS a MŠ T.G. Masaryka, U Boky 181, 664 84 Zlatá Kosa	DATUM PROJEKT
FORMÁT STUPEŇ PROJEKT Č. MĚŘÍTKO	18 A4 PP PROJEKT Č. KÓPEČ	10/2020 1/2011 1/2011
ZS A MŠ TGM - NÁDSTAVBA UČEBEN ZASTÁVKA		VÝKRES C
		02